

Manómetro serie clásica MSC



Fabricados para medir la presión de gases, agua y fluidos no corrosivos en condiciones de trabajo standard . Disponemos de diferentes modelos para montaje directo, o para instalación en panel y pared. Para medir la presión de fluidos densos, consultar [SE](#). Para fluidos o ambientes agresivos, consultar [MIN](#).

Características técnicas:

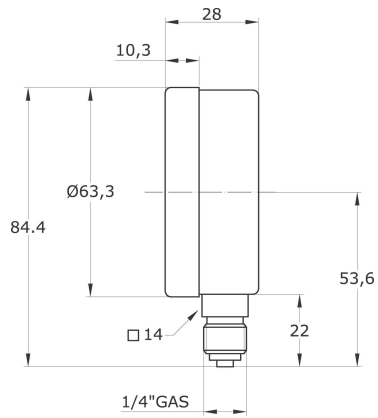
Ø nominal:	63 mm. / 80 mm. / 100 mm. / 200 mm. / 250 mm.
Caja:	De acero estampado en negro, cierre con aro a presión. Grado de protección IP43.
Conjunto racord-tubo:	Tubo Bourdon en aleación de cobre (CuSn8), racord en latón.
Movimiento:	Bronce.
Esfera:	Metálica, fondo blanco, con cifras en negro.
Aguja:	Aluminio, centrada y compensada.
Visor:	Acrílico. (vidrio bajo demanda).
Conexión:	Mediante rosca 1/4"GAS-M para 63 mm. Rosca 1/2"GAS-M para el resto de diámetros (otras bajo demanda).
Tª proceso:	-25°C...+65°C.
Precisión:	±1,6% f.e. según EN 837-1.

Rangos en bar

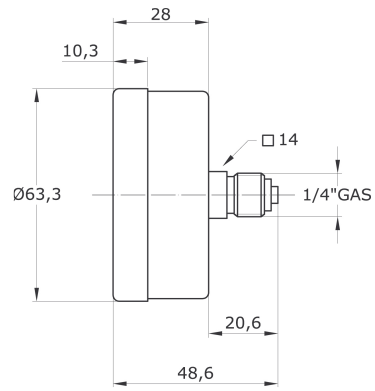
0...0,6	0...1	0...1,6	0...2,5	0...4
0...6	0...10	0...16	0...25	0...40
0...60	0...100	0...160	0...250	0...400
0...600	0...1000	-1...0	-1+1,5	-1+3
-1+5	-1+9			

Dimensiones MSC DN63 en mm

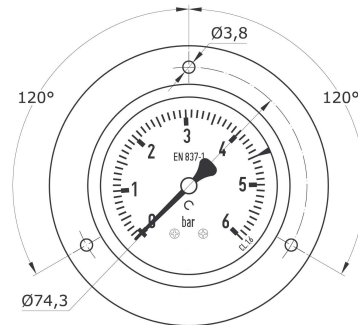
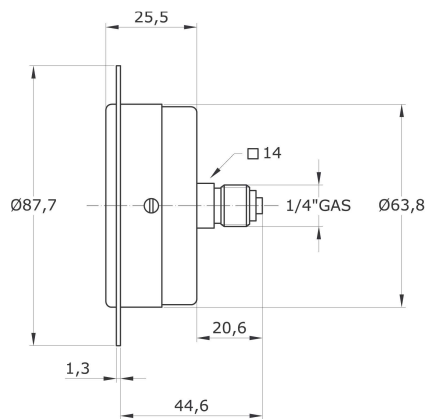
Montaje vertical (tipo "D")



Montaje posterior (tipo "F")



Montaje a panel mediante borde frontal 3 taladros (tipo "B")

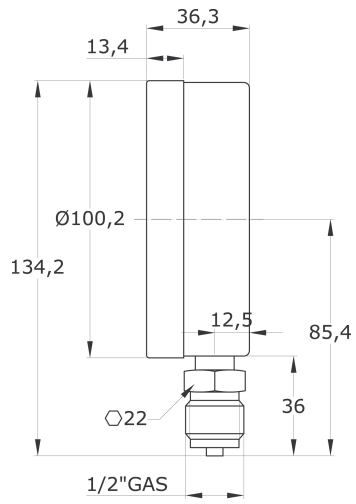


Peso en kilogramos

Modelo	MSC 63 "D"	MSC 63 "F"	MSC 63 "J"	MSC 63 "B"
Peso	0,113	0,113	----	0,145

Dimensiones MSC DN100 en mm

Montaje vertical (tipo "D")



Peso en kilogramos

Modelo	MSC 100 "D"	MSC 100 "F"	MSC 100 "J"	MSC 100 "B"
Peso	0,331	----	----	----