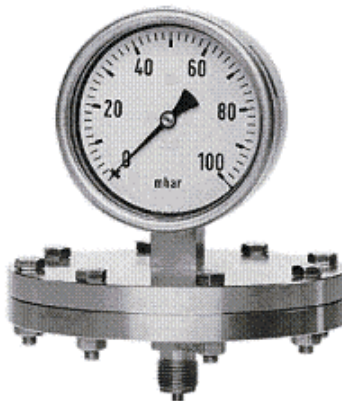


Separador de baja presión



Manómetro de membrana a transmisión mecánica por mediación de un tirante que une la membrana con el movimiento amplificador. Para la medida de débiles presiones o depresiones de líquidos y para fluidos corrosivos o pastosos.

Características técnicas:

Ø nominal:	100 mm. / 160 mm.
Caja:	Estampada en acero inoxidable AISI-304, con cierre tipo bayoneta.
Elemento sensible:	Membrana en AISI 316 Ti (1.4571). Otros materiales bajo demanda.
Movimiento:	Tipo Schaeffer en acero inox.
Esfera:	Metálica, blanca con graduaciones en negro.
Aguja:	Centrada y compensada.
Visor:	Cristal.
Conexión:	1/2" GAS ó NPT.
Precisión:	± 1,6% del final de escala.

Rangos en mbar

0...25	0...40	0...60	0...100	0...160
0...250	0...400	0...600		

Rangos en bar

0...1	0...1,6	0...2,5	0...4	0...6
0...10	0...16	0...25		

Nota: mismos rangos disponibles para vacío. Mano-vacuómetros (vacío y presión) también disponible bajo demanda.